



*White Tip*

## SCUBAPRO WHITE TIP KNIFE

**Welcome to SCUBAPRO and thank you for choosing our White Tip Dive Knife.**

Quality knives are imperative tools for the diver and must fulfill two main priorities: quality blade with a superior cutting edge, yet sturdy for prying and hammering and corrosion resistance. SCUBAPRO has chosen materials that provide blade and durability excellence.

### WHITE TIP STAINLESS

The White Tip Stainless Steel Knife is constructed from 304-grade hard-tempered stainless steel, providing an excellent cutting edge and good resistance to surface oxidation. The conventional edge is perfect for cutting and slicing and the serrated edge for multi-use. It is the perfect compact knife to attach to a hose or your BC, or keep it in an easy to reach pocket. For use as a primary knife or a back-up tool.

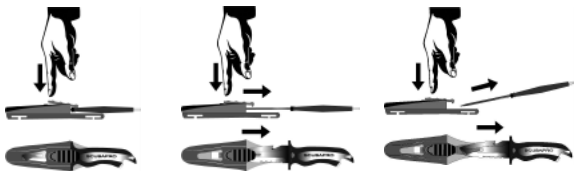
### WHITE TIP KNIFE DETAILS

- |                               |        |           |
|-------------------------------|--------|-----------|
| • Length of knife blade       | 6,4cm  | 2.5inches |
| • Overall length of knife     | 14,8cm | 5.8inches |
| • Stainless knife with sheath | 94g    | 3.3oz.    |
| • Stainless knife alone       | 57g    | 2oz.      |

### SCUBAPRO LOCKING SYSTEM

The SCUBAPRO White Tip Knife uses a unique locking system to secure the knife in the sheath. Simply follow the illustrated instructions to release the knife from the sheath.

Push down on the release button as shown. Remove the knife by pulling the handle straight away from the sheath. Lift the knife from the sheath.



### CARE OF SCUBAPRO WHITE TIP KNIFE

Saltwater is highly corrosive, therefore is important to rinse your knife with fresh water and dry it after every use. The following steps are recommended to keep your knife in top condition:

1. Rinse both knife and sheath in fresh water after each use.
2. Dry both the knife and sheath with a cloth, paying close attention to the metal surfaces.

3. Apply a thin coat of silicone or other oil to the metal parts.
4. Store in a cool dry place away from moisture and direct sunlight.
5. For stainless knives, use a fine steel wool pad to remove any rust or staining that may occur on metal parts.
6. Use extreme caution when handling your knife. The blades are extremely sharp and can cause serious injury. This knife is not a toy. **KEEP OUT OF REACH OF CHILDREN.**

## BC HOSE ATTACHMENT ASSEMBLY

The compact White Tip Knife can be attached to any hose, most convenient for your diving style. The enclosed hose attachment kit is easy to assemble. See diagram.

Fit the curved black plastic retainer around the hose. Place the stainless steel screws through the retainer holes. Place the rubber friction pad in the recess of the sheath and assemble.

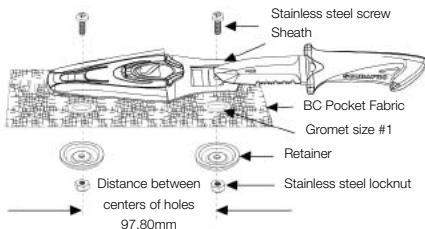
**Warning: Do not over-tighten the screws.**



## BC POCKET ATTACHMENT ASSEMBLY

The White Tip can also be attached to your BC pocket using the enclosed rivets and stainless steel nuts and screws. See the diagram below.

However, since it is necessary to make holes with gromets in the pocket fabric of your BC, we suggest you contact your local Authorized Dealer service center, in order not to risk damaging your BC by puncturing the inflatable bladder.



## SCUBAPRO WHITE TIP KNIFE - WARRANTY

SCUBAPRO knives carry a two-year warranty against manufacturing or material defects and is limited to repair or replacement of defective parts. In some countries, warranty may only be extended to the original owner. All warranty claims must be returned with dated proof-of-purchase to an Authorized SCUBAPRO UWATEC Dealer. Visit our web site at [www.scubapro.com](http://www.scubapro.com) for the dealer nearest you.

### **WARRANTY DOES NOT COVER:**

- Loss.
- Defects, damage or deterioration due to normal use or wear and tear.
- Damage caused by exposure to excessive heat, prolonged sunlight or corrosive chemicals.
- Damage due to poor maintenance, improper use, alteration, negligence or accident.
- Damage due to repair by someone other than SCUBAPRO UWATEC or an Authorized SCUBAPRO UWATEC Dealer.

For European Union markets, the warranty of this product is governed by European legislation in force in each EU member state. SCUBAPRO will replace or repair items at its discretion.

SCUBAPRO shall not be liable for special, indirect or consequential damages.

Remedies set forth herein are exclusive and the liability of SCUBAPRO, whether in contract, in tort, under any warranty, or otherwise, shall not exceed the price of the product. SCUBAPRO makes no other warranties, expressed or implied, with respect to this product.



## SCUBAPRO WHITE TIP MESSER

**Willkommen bei SCUBAPRO und danke, dass Sie sich zum Kauf unseres White Tip Tauchmessers entschieden haben.**

Qualitätsmesser sind unerlässliche Werkzeuge für jeden Taucher und müssen zwei wichtige Eigenschaften aufweisen: eine Qualitätsklinge mit erstklassiger Schneide, die robust genug ist, um als Hebel und Hammer verwendet zu werden sowie Korrosionsbeständigkeit. SCUBAPRO hat Materialien ausgewählt, die sowohl ausgezeichnete Schneideigenschaften als auch hohe Strapazierfähigkeit zusichern.

### WHITE TIP EDELSTAHL

Das Tauchmesser White Tip Stainless Steel wird aus gehärtetem Edelstahl AISI 304 geschmiedet, der ausgezeichnete Schneideigenschaften und Schutz vor Oberflächenrost bietet. Die konventionelle Klinge eignet sich bestens zum Schneiden und die Sägezahnklinge für verschiedene Aufgaben. Das kompakte Messer lässt sich einfach an einem Schlauch oder an Ihrem Tarierjacket befestigen oder passt bestens in eine Tasche in Griff als Hauptmesser oder Ersatzwerkzeug.

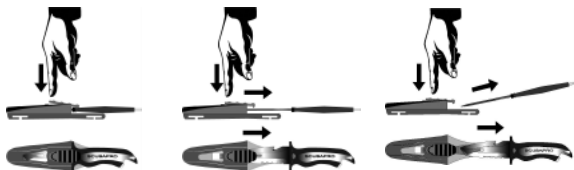
### SPEZIFIKATIONEN WHITE TIP MESSER

- |                               |         |          |
|-------------------------------|---------|----------|
| • Klingenlänge                | 6,4 cm  | 2,5 Zoll |
| • Gesamtlänge des Messers     | 14,8 cm | 5,8 Zoll |
| • Edelstahlklinge mit Scheide | 94 g    | 3,3 oz.  |
| • Nur Edelstahlklinge         | 57 g    | 2 oz.    |

### SCUBAPRO SCHNEIDENARRETIERUNG

Das SCUBAPRO White Tip Tauchmesser sitzt durch ein einzigartiges Scheidenarretierungssystem sicher in der Scheide. Folgen Sie einfach der abgebildeten Anleitung, um das Messer aus der Scheide zu lösen.

Drücken Sie, wie abgebildet, auf den Auslöseknopf. Ziehen Sie das Messer am Griff gerade aus der Scheide. Entfernen Sie das Messer von der Scheide.



## PFLEGE DES SCUBAPRO WHITE TIP MESSERS

Salzwasser wirkt äußerst korrosiv. Es ist daher wichtig, dass Sie Ihr Messer nach jedem Gebrauch mit Frischwasser spülen und trocknen. Damit Ihr Messer stets in einwandfreiem Zustand ist, empfehlen wir Folgendes:

1. Spülen Sie das Messer und die Scheide nach jedem Gebrauch mit Frischwasser.
2. Trocknen Sie das Messer und die Scheide mit einem Tuch. Beachten Sie dabei besonders die Metalloberflächen.
3. Streichen Sie die Metallteile mit einer dünnen Schicht Silikon oder einem anderen Öl ein.
4. Lagern Sie es an einem kühlen, trockenen Platz, geschützt vor Feuchtigkeit und direktem Sonnenlicht.
5. Verwenden Sie für Edelmesser eine feine Stahlwolle, um eventuellen Rost oder Flecken zu entfernen, die auf Metallteilen entstehen können.
6. Gehen Sie mit dem Messer sehr vorsichtig um. Die Klingen sind äußerst scharf und können ernsthafte Verletzungen verursachen. Das Messer ist kein Spielzeug. **AUSSERHALB DER REICHWEITE VON KINDERN AUFBEWAHREN**

## MONTAGE AM TARIERJACKET-SCHLAUCH BEFESTIGUNG

Das kompakte White Tip Messer kann entsprechend Ihrem bevorzugten Tauchstil an jeden Schlauch befestigt werden. Es lässt sich mit der mitgelieferten Befestigungsvorrichtung einfach anbringen. Siehe Darstellung.

Legen Sie den gebogenen Plastikhalter über den Schlauch. Stecken Sie die Edelstahlschrauben durch die Löcher des Halters. Legen Sie den rutschfreien Gummiklotz in die Aussparung der Scheide und setzen Sie die Teile zusammen.

**Warnung: Überziehen Sie die Schrauben nicht.**

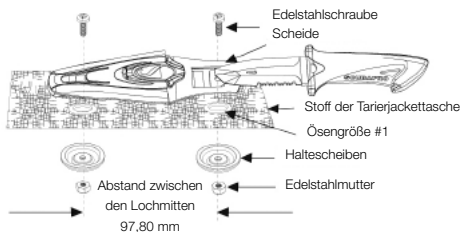


## HALTERUNG FÜR TARIERJACKETTASCHE

Das White Tip Messer kann auch an der Tasche Ihres Tarierjackets befestigt werden. Verwenden Sie hierzu die enthaltenen Nietverbindungen mit Edelstahlmutter und Schrauben. Siehe Darstellung unten.

Da es jedoch erforderlich ist, Löcher mit Ösen in den Stoff der Tarierjackettasche zu machen, empfehlen wir Ihnen, sich hierfür an den nächsten autorisierten Händler und Servicetechniker zu wenden, um Schäden an der aufblasbaren Lufttasche des Tarierjackets zu vermeiden.





## SCUBAPRO WHITE TIP MESSER - GARANTIE

Auf SCUBAPRO Messer besteht eine Garantie von zwei Jahren auf Herstellungs- und Materialfehler. Diese beschränkt sich auf die Reparatur oder den Ersatz von defekten Teilen. In einigen Ländern gilt die Garantie nur für den Erstbesitzer. Alle Garantiesprüche müssen mit datierter Kaufbescheinigung an einen autorisierten SCUBAPRO UWATEC-Fachhändler gestellt werden. Ihren nächstgelegenen Händler finden Sie auf unserer Website [www.scubapro.com](http://www.scubapro.com).

### VON DER GARANTIE AUSGESCHLOSSEN SIND:

- Verlust.
- Defekte, Schäden oder Verschleiß, bedingt durch normalen Gebrauch und Abnutzung.
- Schäden durch Einwirkungen von übermäßiger Temperatur, intensivem Sonnenlicht oder korrosiven Chemikalien.
- Schäden durch unsachgemäße Wartung und Verwendung, Veränderungen, Fahrlässigkeit oder Unfall.
- Schäden durch Reparaturen, die nicht von SCUBAPRO UWATEC oder einem autorisierten SCUBAPRO UWATEC-Fachhändler durchgeführt wurden.

Die Garantie für dieses Produkt unterliegt den europäischen Gesetzen, die in den jeweiligen EU-Mitgliedsstaaten in Kraft sind. SCUBAPRO ersetzt oder repariert Teile nach eigenem Ermessen.

SCUBAPRO haftet nicht für spezielle, unmittelbare oder Folgeschäden.

Die oben genannten Ansprüche sind exklusiv und die Haftung von SCUBAPRO beschränkt sich ausschließlich auf die Höhe des Produktpreises, unabhängig davon, ob die Ansprüche hieraus vertraglicher, quasi vertraglicher oder deliktischer Natur sind oder auf einem anderen Rechtsgrund beruhen. SCUBAPRO übernimmt keine anderen Garantien, ausgedrückte oder stillschweigende, für dieses Produkt.



## COUTEAU SCUBAPRO WHITE TIP

**Bienvenue chez SCUBAPRO, et merci d'avoir choisi notre couteau de plongée White Tip.**

Un couteau de plongée est un outil indispensable pour le plongeur et doit répondre à deux impératifs principaux : une lame de qualité avec un tranchant supérieur, mais robuste pour servir de levier, taper et résister à la corrosion. SCUBAPRO a choisi des matériaux qui donnent à la lame une excellente longévité.

### WHITE TIP INOX

Le couteau White Tip Inox est fabriqué en acier inox 304 trempé, qui offre un excellent tranchant et une bonne résistance à l'oxydation de surface. Le tranchant lisse est parfait pour couper, trancher et le tranchant cranté pour tous les autres usages. C'est le couteau compact parfait, que vous pouvez fixer sur un flexible ou sur votre gilet, ou ranger dans une poche facile d'accès. Vous pouvez l'utiliser comme couteau principal ou comme outil de secours.

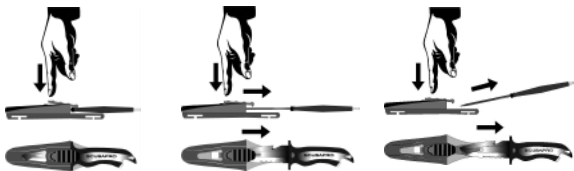
### CARACTÉRISTIQUES DU COUTEAU WHITE TIP

- |                                  |         |            |
|----------------------------------|---------|------------|
| • Longueur de la lame du couteau | 6,4 cm  | 2,5 pouces |
| • Longueur totale du couteau     | 14,8 cm | 5,8 pouces |
| • Couteau inox avec gaine        | 94 g    | 3,3 onces  |
| • Couteau inox seul              | 57 g    | 2 onces    |

### SYSTÈME DE VERROUILLAGE SCUBAPRO

Le couteau de plongée SCUBAPRO White Tip possède un système de blocage spécifique pour maintenir le couteau dans sa gaine. Suivez simplement les instructions de l'illustration pour libérer le couteau de sa gaine.

Appuyez sur le bouton de libération comme indiqué. Retirez le couteau en tirant droit sur la poignée dans le sens de la gaine. Sortez le couteau de sa gaine.



### ENTRETIEN DU COUTEAU SCUBAPRO WHITE KNIFE

L'eau de mer est hautement corrosive, il est par conséquent important de rincer votre couteau à l'eau douce et de le sécher après chaque utilisation. Les étapes suivantes sont conseillées pour maintenir votre couteau dans un état parfait :



1. Rincez le couteau et sa gaine à l'eau douce après chaque utilisation.
2. Séchez le couteau et la gaine avec un chiffon, en faisant très attention aux surfaces métalliques.
3. Appliquez une fine couche de silicone ou autre huile sur les parties métalliques.
4. Rangez dans un endroit sec et frais, éloigné de l'humidité et de la lumière directe du soleil.
5. Pour les couteaux inox, utilisez de la laine d'acier fine pour retirer la rouille ou les taches qui pourraient apparaître sur les parties métalliques.
6. Faites très attention en manipulant votre couteau. Les lames sont extrêmement tranchantes et pourraient provoquer des blessures graves. Ce couteau n'est pas un jouet. GARDEZ HORS DE LA PORTÉE DES ENFANTS.

## MONTAGE DU SYSTÈME DE FIXATION SUR LE GILET STABILISATEUR OU UN FLEXIBLE

Le couteau compact White Tip peut être fixé à n'importe quel flexible, suivant ce qui convient à votre style de plongée. Le kit de fixation sur un flexible, livré avec le couteau, est facile à monter. Voir le schéma.

Positionnez la pièce de maintien courbée en plastique noir autour du flexible. Insérez les vis en inox dans les trous de la pièce de maintien. Placez le coussinet de friction en caoutchouc dans la partie creuse de la gaine et fixez l'ensemble.

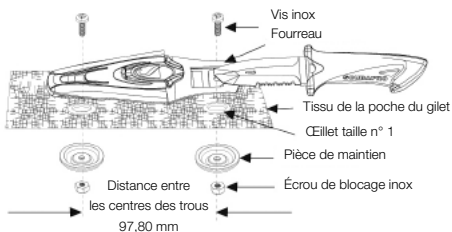
**Avertissement : Ne serrez pas exagérément les vis.**



## MONTAGE DU SYSTÈME DE FIXATION SUR UNE POCHE DU GILET STABILISATEUR

Le White Tip peut également être fixé à une poche de votre gilet grâce aux rivets, vis et écrous inox livrés avec le couteau. Voir le schéma ci-dessous.

Il est cependant nécessaire de faire des trous pour mettre des œillets sur le tissu de la poche de votre gilet, nous vous conseillons donc de contacter votre centre d'entretien agréé afin de ne pas risquer d'endommager votre gilet en perforant l'enveloppe gonflable.



## COUTEAU SCUBAPRO WHITE TIP – GARANTIE

Les couteaux SCUBAPRO bénéficient d'une garantie de deux ans contre les défauts de fabrication ou les défauts des matériaux, limitée à la réparation ou au remplacement des pièces défectueuses. Dans certains pays, la garantie ne peut bénéficier qu'au premier propriétaire. Toutes les demandes de garantie doivent être envoyées à un distributeur agréé SCUBAPRO UWATEC avec une preuve d'achat datée. Consultez notre site Internet [www.scubapro-uwatec.com](http://www.scubapro-uwatec.com) pour trouver le distributeur le plus proche.

### LA GARANTIE NE COUVRE PAS :

- La perte
- Les défauts, détériorations ou dégradations dus à l'usage ou une usure normale
- Les détériorations provoquées par l'exposition à une chaleur excessive, à une exposition prolongée au soleil, ou à des produits chimiques corrosifs
- Les détériorations résultant d'un mauvais entretien, d'une utilisation inadaptée, d'une altération, de négligence ou d'un accident
- Les détériorations résultant de réparations n'ayant pas été effectuées par SCUBAPRO UWATEC ou par un distributeur agréé SCUBAPRO UWATEC.

Pour les marchés de l'Union Européenne, la garantie de ce produit est régie par la législation européenne en vigueur dans chaque état membre de L'U.E. SCUBAPRO remplacera ou réparera les éléments à sa discrétion.

SCUBAPRO ne sera pas responsable des préjudices particuliers, indirects ou consécutifs.

Les recours indiqués ici sont exclusifs, et la responsabilité de SCUBAPRO, qu'elle résulte d'un contrat, d'un délit, d'une quelconque garantie ou de toute autre cause, est limitée au prix du produit. SCUBAPRO n'offre aucune autre garantie concernant ce produit, que ce soit expressément ou tacitement.



## COLTELLO WHITE TIP SCUBAPRO

***Benvenuti in SCUBAPRO e grazie per aver acquistato il coltello per subacquea White Tip.***

Un buon coltello è uno strumento indispensabile per il subacqueo e deve soddisfare due priorità: una lama di ottima qualità con filo tagliente di alto livello, abbastanza robusta da consentirne l'uso in funzione di leva e per picchiettare, e una buona resistenza alla corrosione. SCUBAPRO ha selezionato materiali in grado di offrire una lama eccellente e una lunga durata.

### **WHITE TIP STAINLESS**

Il coltello White Tip Stainless, prodotto in acciaio inossidabile 304 altamente temprato, offre un eccellente filo tagliente e un'ottima resistenza all'ossidazione superficiale. La lama tradizionale è perfetta per tagliare e incidere, mentre la lama seghettata consente diversi tipi d'impiego. È il coltello compatto ideale da agganciare alla frusta o all'equilibratore o conservare in una tasca a portata di mano. Si usa come coltello principale o come strumento di rispetto.

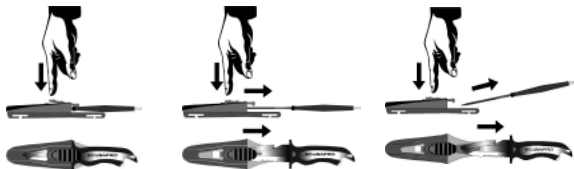
### **CARATTERISTICHE DEL COLTELLO WHITE TIP**

- |   |         |            |
|---|---------|------------|
| • Lunghezza della lama                  | 6,4 cm  | 2.5 inches |
| • Lunghezza totale del coltello         | 14,8 cm | 5.8 inches |
| • Coltello in acciaio inox con fodero   | 94 g    | 3.3 oz.    |
| • Coltello in acciaio inox senza fodero | 57 g    | 2 oz.      |

### **SISTEMA DI CHIUSURA SCUBAPRO**

Il coltello White Tip SCUBAPRO è dotato di un sistema di chiusura esclusivo per assicurare il coltello all'interno del fodero. Eseguire le operazioni illustrate nelle figure seguenti per estrarre il coltello dal fodero.

Premere il pulsante di sblocco come illustrato. Sbloccare il coltello tirando l'impugnatura verso l'esterno. Estrarre il coltello dal fodero.



## MANUTENZIONE DEL COLTELLO WHITE TIP SCUBAPRO

L'acqua di mare è altamente corrosiva, pertanto è importante sciacquare il coltello in acqua dolce e asciugarlo dopo ogni uso. Per mantenere il coltello in condizioni ottimali, seguire le istruzioni elencate di seguito.

1. Risciacquare coltello e fodero in acqua dolce dopo ogni uso.
2. Asciugare coltello e fodero con un panno prestando particolare attenzione alle superfici metalliche.
3. Applicare un sottile strato di olio al silicone o altro tipo di olio alle parti metalliche.
4. Riporre in un luogo fresco e asciutto, al riparo da umidità e luce solare diretta.
5. Per i coltelli in acciaio inox, servirsi di una paglietta per rimuovere eventuale ruggine o macchie di ossidazione sulle parti metalliche.
6. Utilizzare il coltello con la massima cautela. Le lame sono molto affilate e possono provocare gravi lesioni. Questo coltello non è un giocattolo.  
TENERE IL COLTELLO LONTANO DALLA PORTATA DEI BAMBINI.

## MONTAGGIO SULLA FRUSTA DELL'EQUILIBRATORE

Il coltello compatto White Tip può essere fissato su qualsiasi frusta, a seconda della configurazione più pratica per il proprio stile di immersione. Il kit di montaggio su frusta in dotazione si installa senza difficoltà (vedere lo schema).

Posizionare il fermo curvato in plastica nera intorno alla frusta prescelta. Inserire le viti in acciaio inox nei fori del fermo. Posizionare il gommino anti-frizione nella cavità del fodero e assemblare fodero e fermo.

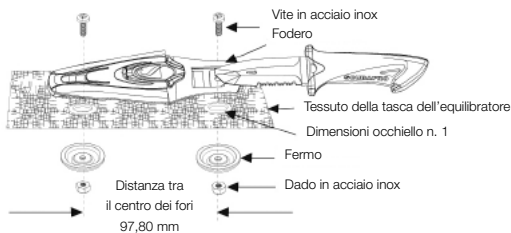
**Attenzione: non stringere eccessivamente le viti.**



## MONTAGGIO SULLA TASCA DELL'EQUILIBRATORE

Il coltello White Tip può anche essere fissato sulla tasca dell'equilibratore mediante i rivetti ed i dadi e viti in acciaio inox in dotazione (vedere lo schema).

Tuttavia, poiché questa opzione di montaggio prevede la foratura e il posizionamento di occhielli sul tessuto della tasca dell'equilibratore, si consiglia di rivolgersi al centro assistenza autorizzato di zona per evitare di danneggiare l'equilibratore forando la sacca gonfiabile.



## COLTELLO WHITE TIP SCUBAPRO - GARANZIA

I coltelli SCUBAPRO sono forniti con una garanzia di due anni per difetti di produzione o materiali, limitata alla riparazione o sostituzione delle parti difettose. In alcuni paesi, la garanzia può essere estesa al solo proprietario originale. Tutte le richieste di intervento in garanzia devono essere presentate a un rivenditore autorizzato SCUBAPRO UWATEC unitamente alla prova di acquisto recante la data. Per individuare il rivenditore più vicino, visitare il sito web [www.scubapro.com](http://www.scubapro.com).

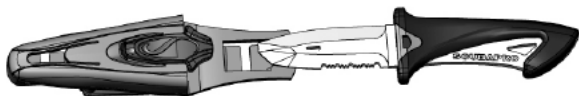
### LA GARANZIA NON COPRE QUANTO ELENcato DI SEGUITO.

- Perdita.
- Difetti, danni o deterioramento dovuti all'utilizzo o alla normale usura.
- Danni provocati dall'esposizione a calore eccessivo, alla luce del sole per un periodo prolungato o ad agenti chimici corrosivi.
- Danni dovuti a cattiva manutenzione, uso improprio, manomissione, negligenza o incidenti.
- Danni dovuti ad interventi eseguiti da personale non autorizzato SCUBAPRO UWATEC.

Per i mercati dell'Unione europea, la garanzia sul presente prodotto è soggetta alla legislazione europea in vigore in ciascuno stato membro. SCUBAPRO provvederà alla sostituzione o riparazione degli articoli a propria discrezione.

SCUBAPRO non sarà responsabile di danni specifici o indiretti.

I rimedi ivi indicati sono esclusivi e la responsabilità di SCUBAPRO, risultante da contratto, atto illecito, garanzia o altra causa, non supererà il prezzo del prodotto. SCUBAPRO non rilascia altre garanzie, esplicite o implicite, in merito a questo prodotto.



## CUCHILLO WHITE TIP DE SCUBAPRO

***Bienvenido a SCUBAPRO y gracias por haber elegido nuestro cuchillo de buceo White Tip.***

Los cuchillos de calidad son herramientas imprescindibles para los submarinistas y deben reunir un requisito fundamental: una hoja con filo cortante de primera calidad, sólida y resistente a la corrosión, para poder hacer palanca y martillar. SCUBAPRO ha seleccionado materiales que permiten crear hojas de alta calidad y gran resistencia.

### WHITE TIP DE ACERO INOXIDABLE

El cuchillo White Tip de acero inoxidable está fabricado en acero inoxidable templado de grado 304, obteniendo un excelente filo cortante y una buena resistencia a la oxidación superficial. El filo convencional es perfecto para cortar y rebanar, mientras que el filo dentado es apto para distintos usos. Al ser un cuchillo compacto, es perfecto para llevarlo enganchado en el latiguillo o en el chaleco hidrostático, o para llevarlo siempre a mano en algún bolsillo. Se puede utilizar como cuchillo principal o como herramienta de refuerzo.

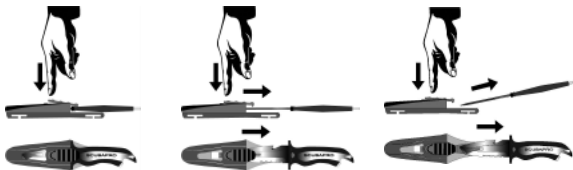
#### CARACTERÍSTICAS DEL CUCHILLO WHITE TIP

- |   |         |        |
|---|---------|--------|
| • Longitud de la hoja:                    | 6,4 cm  | 2,5 in |
| • Longitud total del cuchillo:            | 14,8 cm | 5,8 in |
| • Cuchillo de acero inoxidable con funda: | 94 g    | 3,3 oz |
| • Cuchillo de acero inoxidable sin funda: | 57 g    | 2 oz   |

### SISTEMA DE BLOQUEO SCUBAPRO

El cuchillo White Tip de SCUBAPRO está equipado con un sistema de bloqueo único que impide que se salga de la funda. Siga las instrucciones de la ilustración para sacar el cuchillo de la funda.

Pulse el botón de apertura, tal y como se muestra en la figura. Tire del cuchillo por el mango en sentido horizontal. Retire el cuchillo de la funda.



### CUIDADOS PARA EL CUCHILLO WHITE TIP DE SCUBAPRO

El agua salada es altamente corrosiva. Por ello, es muy importante enjuagar el cuchillo con agua dulce y secarlo después de cada uso. Siga estas recomendaciones para conservar su cuchillo en perfecto estado:

1. Enjuague tanto el cuchillo como la funda con agua dulce después de cada uso.
2. Seque el cuchillo y la funda con un paño, prestando especial atención a las superficies de metal.
3. Aplique una fina capa de silicona o aceite en las piezas metálicas.
4. Guarde el cuchillo en un lugar seco, lejos de la humedad y la luz directa del sol.
5. Para los cuchillos de acero inoxidable, utilice un estropajo fino para eliminar el óxido o las manchas que se puedan haber formado en las piezas metálicas.
6. Tenga mucha precaución al manejar el cuchillo. Sus hojas son extremadamente afiladas y podrían provocar lesiones graves. Este cuchillo no es un juguete. MANTÉNGALO FUERA DEL ALCANCE DE LOS NIÑOS.

## KIT DE MONTAJE PARA LATIGUILO

El cuchillo compacto White Tip se puede enganchar en cualquier latiguillo para transportarlo con toda comodidad durante la inmersión. El kit para latiguillo que se incluye es muy fácil de montar. Vea la ilustración.

Ajuste la sujeción curvada de plástico negro alrededor del latiguillo. Introduzca los tornillos de acero inoxidable a través de los orificios de la sujeción. Coloque la almohadilla de goma en el hueco de la funda y ajuste los tornillos.

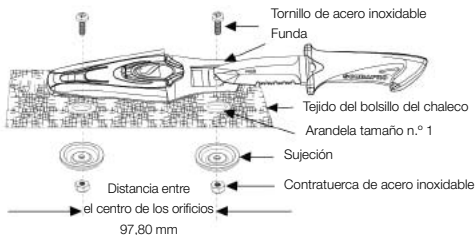
**Advertencia: no apriete los tornillos en exceso.**



## KIT DE MONTAJE PARA BOLSILLO

También puede llevar el cuchillo White Tip en un bolsillo del chaleco hidrostático, utilizando los remaches y los tornillos y tuercas de acero inoxidable que se incluyen. Vea la ilustración.

No obstante, como será necesario perforar el tejido del bolsillo del chaleco para fijar unas arandelas, le recomendamos que acuda a un centro de reparaciones autorizado para evitar pinchazos en la vejiga hinchable.



## GARANTÍA DEL CUCHILLO WHITE TIP DE SCUBAPRO

Los cuchillos de SCUBAPRO tienen una garantía de dos años contra defectos de material y fabricación, que se limita a la reparación o sustitución de las piezas defectuosas. En algunos países, es posible que la garantía sólo cubra al propietario original. Todas las reclamaciones de la garantía se deben realizar presentando un justificante de compra fechado en un distribuidor autorizado de SCUBAPRO UWATEC. Visite nuestra Web en [www.scubapro.com](http://www.scubapro.com) para localizar su distribuidor más cercano.

### LA GARANTÍA NO CUBRE:

- Pérdida.
- Defectos, daños o deterioro causados por el uso, desgaste y rotura normal.
- Daños causados por exposición a una fuente de calor excesiva, exposición prolongada a los rayos solares o contacto con sustancias químicas corrosivas.
- Daños causados por mantenimiento indebido, uso indebido, alteraciones, negligencia o accidentes.
- Daños causados por reparaciones realizadas por personal ajeno a SCUBAPRO UWATEC o a distribuidores autorizados de SCUBAPRO UWATEC.

En los mercados de la Unión Europea, la garantía de este producto se rige por la legislación europea vigente en cada uno de los estados miembro de la UE. SCUBAPRO sustituirá o reparará los componentes según su propio criterio.

SCUBAPRO no será responsable por daños especiales, indirectos o resultantes.

Las soluciones que se establecen por la presente son responsabilidad exclusiva de SCUBAPRO, ya sean contractuales, extracontractuales o dictadas bajo cualquier otro tipo de garantía, y no podrán exceder el precio del producto. SCUBAPRO no reconoce ningún otro tipo de garantía, explícita o implícita, en relación con este producto.





## SCUBAPRO MES WHITE TIP

**Welkom bij SCUBAPRO en dank u wel dat u heeft gekozen voor ons White Tip-duikmes.**

Een goed mes is onmisbaar voor een duiker. Het moet aan twee belangrijke voorwaarden voldoen: het moet een hoogwaardig lemmet met een voortreffelijke snijkant hebben, maar het moet ook robuust genoeg zijn om mee te wrikken en te hameren. Bovendien moet het corrosiebestendig zijn. SCUBAPRO heeft gekozen voor materialen die garant staan voor een voortreffelijk lemmet en optimale duurzaamheid.

### WHITE TIP RVS

Het roestvrijstalen White Tip-duikmes is gemaakt van gehard roestvrij staal (304), is voorzien van een uitstekende snijkant en is bestendig tegen oxidatie. De conventionele snijkant is perfect om mee te snijden en de gekartelde rand is multifunctioneel. Het is een compact mes dat u perfect aan een slang of uw jacket kunt vastmaken of in een zak stopt waar u gemakkelijk bij kunt. U kunt het gebruiken als primair mes of als back-up.

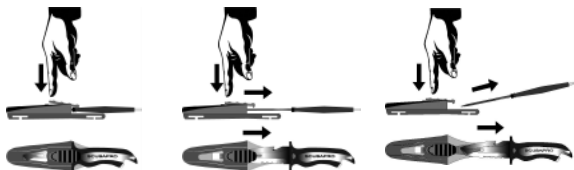
### MES WHITE TIP

- |                                  |         |          |
|----------------------------------|---------|----------|
| • Lengte van het blad            | 6,4 cm  | 2,5 inch |
| • Totale lengte van mes          | 14,8 cm | 5,8 inch |
| • Roestvrijstalen mes met schede | 94 g    | 3,3 oz   |
| • Alleen roestvrijstalen mes     | 57 g    | 2 oz.    |

## SCUBAPRO SLUITSYSTEEM

De White Tip-duikmessen van SCUBAPRO zijn voorzien van een uniek sluitsysteem zodat het mes goed in de schede blijft zitten. In de afbeeldingen hieronder ziet u hoe u het mes uit de schede haalt.

Druk de knop omlaag zoals in de afbeelding. Haal het mes uit de schede door het er aan het handvat recht uit te trekken. Til het mes uit de schede.



## VERZORGING VAN SCUBAPRO MES WHITE TIP

Zout water heeft een corrosierende werking. Het is dan ook belangrijk dat u het mes na ieder gebruik met schoon leidingwater afspoelt en afdroogt. Als u de volgende tips opvolgt, houdt u het mes in topconditie:

1. Spoel na ieder gebruik zowel het mes als de schede met schoon leidingwater af.
2. Droog mes en schede af met een doek en besteed vooral aandacht aan de metalen delen.
3. Breng een dun laagje silicone of andere olie aan op de metalen delen.
4. Berg het mes op een koele, droge plaats op, niet in het directe zonlicht.
5. Roestvrijstalen messen: verwijder met een staalwollen sponsje eventueel roest of aanslag van de metalen delen.
6. Wees uitermate voorzichtig met het mes. Het lemmet is buitengewoon scherp en kan ernstig letsel toebrengen. Een mes is geen speelgoed. Houd het mes buiten bereik van kinderen.

## SET VOOR MONTAGE OP INFLATORSLANG

Het compacte White Tip-mes kan aan elke slang worden vastgemaakt. Het is maar net wat u handig vindt. Bijgesloten set voor slangmontage is eenvoudig in elkaar te zetten. Zie tekening.

Plaats de geboden zwarte kunststof houder om de slang. Steek de roestvrijstalen schroeven door de openingen in de houder. Doe het rubber plaatje in de inspringing van de schede en zet het vast.

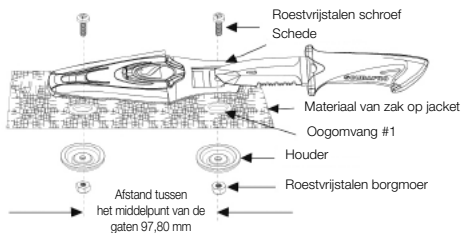
**Waarschuwing: draai de schroeven niet te vast aan.**



## SET VOOR MONTAGE OP ZAK VAN TRIMJACKET

U kunt de White Tip ook op de zak van het trimjacket bevestigen met behulp van de meegeleverde klinknagels en roestvrijstalen schroeven en moeren. Zie onderstaande tekening.

Maar aangezien er gaatjes met metalen oogjes in het materiaal van het jacket moeten worden gemaakt, raden wij u aan dat u dit bij uw Authorized Dealerservicecentrum laat doen. Zo loopt u niet het risico dat u het jacket beschadigt omdat u het opblaasbare drijflichaam lek steekt.



## SCUBAPRO MES WHITE TIP - GARANTIE

Op messen van SCUBAPRO zit twee jaar garantie tegen materiaal- en fabricagefouten. De garantie is beperkt tot reparatie of vervanging van de defecte onderdelen. In een aantal landen geldt de garantie uitsluitend voor de eerste eigenaar. Indien u aanspraak maakt op garantie, dient u het mes samen met het gedateerde bewijs van aankoop in te leveren bij een erkende SCUBAPRO UWATEC Dealer. Kijk op [www.scubapro.com](http://www.scubapro.com) voor de dichtstbijzijnde dealer bij u in de buurt.

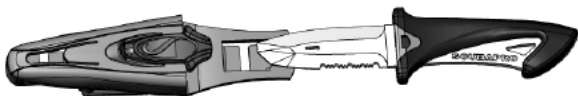
### ONDER DE GARANTIE VALT NIET:

- Verlies.
- Defecten, schade of verslechtering als gevolg van normaal gebruik of normale slijtage.
- Schade die ontstaat als gevolg van blootstelling aan extreme warmte of agressieve chemicaliën of langdurige blootstelling aan zonlicht.
- Schade als gevolg van slecht onderhoud, onjuist gebruik, aanpassingen, onachtzaamheid of een ongeluk.
- Schade als gevolg van reparatie door een persoon niet zijnde SCUBAPRO UWATEC of een erkende SCUBAPRO UWATEC Dealer.

In landen van de Europese Unie valt de garantie op dit product onder de Europese wetgeving die in iedere lidstaat van de EU van kracht is. SCUBAPRO vervangt of repareert de onderdelen naar eigen inzicht.

SCUBAPRO is niet aansprakelijk voor speciale, incidentele of gevolgschade.

De genoegdoening als hier vermeld is exclusief en de aansprakelijkheid van SCUBAPRO als gevolg van contract, onrecht, garantie of anderszins is beperkt tot de prijs van het product. SCUBAPRO geeft geen andere vorm van garantie, noch expliciet noch impliciet, op dit product.



## WHITE TIP STAINLESS

**Мы рады приветствовать Вас в SCUBAPRO и благодарим за выбор нашего подводного ножа White Tip.**

Качественные ножи являются обязательной частью снаряжения дайвера и должны отвечать двум главным задачам: иметь качественное ножевое полотно с превосходным режущим лезвием, достаточно прочным как для использования в качестве рычага, так и молотка, а также обладать коррозионной стойкостью. Фирма SCUBAPRO выбирает материалы, которые обеспечивают высокое качество лезвия и обладают длительным сроком службы.

### WHITE TIP STAINLESS

Нож Whiet Tip Stainless Steel производится из нержавеющей стали высокой твердости марки AISI 304, которая обеспечивает прекрасную режущую кромку ножа и хорошее сопротивление поверхностному окислению. Стандартный край лезвия прекрасно подходит для резки, а пилообразный край - для универсального использования. Это превосходный компактный нож для крепления на шланге поддува или компенсаторе плавучести, либо для хранения в легкодоступном кармане. Применяется для использования в качестве основного ножа или запасного инструмента.

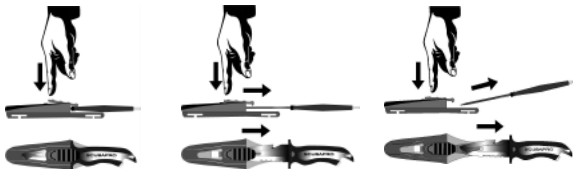
#### ХАРАКТЕРИСТИКИ НОЖЕ WHITE TIP

- |  |        |           |
|--|--------|-----------|
| • Длина лезвия ножа                    | 6,4см  | 2,5 дюйма |
| • Общая длина ножа                     | 14,8см | 5,8 дюйма |
| • Нож из нержавеющей стали с ножнами   | 94г    | 3,3 унции |
| • Нож из нержавеющей стали (без ножен) | 57г    | 2 унции   |

## СИСТЕМА БЛОКИРОВКИ ФИРМЫ SCUBAPRO

Подводный нож White Tip фирмы SCUBAPRO снабжен уникальной системой блокировки для крепления ножа в ножнах. Для того, чтобы вытащить нож из ножен, просто следуйте снабженным рисунками инструкциям.

Как показано на рисунке, нажмите на кнопку отпирания. Выдвиньте нож из ножен, потянув его за рукоятку. Вытащите нож из ножен.



## УХОД ЗА НОЖОМ WHITE TIP ФИРМЫ SCUBAPRO

Соленая вода обладает высококоррозионными свойствами, поэтому после каждого использования необходимо промывать нож в пресной воде и хорошо высушивать. Для того, чтобы нож находился в отличном состоянии, рекомендуется делать следующее:

1. После каждого использования промывайте нож и ножны пресной водой.
2. Высушивайте нож и ножны при помощи кусочка ткани, обращая особое внимание на металлические поверхности.
3. Нанесите тонкий слой силикона или другой смазки на металлические части.
4. Храните его в прохладном сухом месте, защищенном от влажности и прямого солнечного света.
5. Для удаления ржавчины с металлических частей ножей из нержавеющей стали используйте подушечки из тонкой прессованной стальной стружки.
6. Проявляйте крайнюю осторожность при обращении с вашим ножом. Лезвия ножа чрезвычайно острые и могут стать причиной серьезных повреждений. Данный нож не является игрушкой. ХРАНИТЕ ЕГО В НЕДОСТУПНОМ ДЛЯ ДЕТЕЙ МЕСТЕ.

## КРЕПЕЖ НА ШЛАНГ КОМПЕНСАТОРА МОНТАЖ

Компактный нож White Tip может быть закреплен на любом, наиболее удобном для вашего стиля погружения, шланге. Прилагаемый набор для крепления на шланге легко монтируется. См. схему.

Установите на шланг изогнутый пластмассовый фиксатор черного цвета. Вставьте винты из нержавеющей стали в отверстия фиксатора. Вставьте направляющую резиновую планку в углубление на ножнах и смонтируйте.

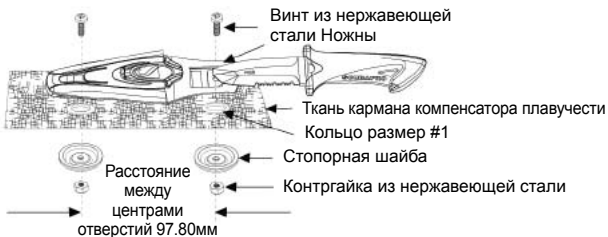
**Внимание: Не допускайте перетяжки винтов.**



## МОНТАЖ КРЕПЕЖА НА КАРМАН КОМПЕНСАТОРА ПЛАВУЧЕСТИ

White Tip может быть также закреплен на кармане вашего компенсатора плавучести при помощи прилагаемых заклепок, гаек из нержавеющей стали и винтов. См. схему ниже.

Поскольку в ткани кармана вашего компенсатора плавучести необходимо проделать отверстия, снабженные уплотняющими кольцами, во избежание повреждения надувной камеры мы рекомендуем вам обратиться в ваш местный сервис-центр официального дилера.



## НОЖ WHITE TIP ФИРМЫ SCUBAPRO - ГАРАНТИЯ

Ножи фирмы SCUBAPRO имеют двухгодичную гарантию по производственным или материальным дефектам, которая ограничивается ремонтом или заменой поврежденных частей. В некоторых странах гарантия может распространяться только на первоначального собственника. Все претензии по гарантийным обязательствам должны отсылаться официальному дилеру SCUBAPRO UWATEC вместе с датированным доказательством совершения покупки. Для того, чтобы найти ближайшего к вам дилера, посетите наш сайт [www.scubapro.com](http://www.scubapro.com).

### ГАРАНТИЙНЫЕ ОБЯЗАТЕЛЬСТВА НЕ РАСПРОСТРАНЯЮТСЯ НА:

- Потерю.
- Дефекты, повреждения или износ, вызванные нормальным использованием или амортизацией.
- Повреждения, вызванные воздействием высоких температур, длительным нахождением на солнце или коррозионно-активными химикатами.
- Повреждения, вызванные неправильным уходом, ненадлежащим использованием, внесением изменений, небрежностью или несчастным случаем.
- Повреждения, причиненные при ремонте изделия вне фирмы SCUBAPRO UWATEC или не у официального дилера SCUBAPRO UWATEC.

Для рынков Европейского Сообщества гарантии на данное изделие регулируются действующим Европейским законодательством в каждой стране-члене ЕС. SCUBAPRO будет производить замену или ремонт деталей по своему усмотрению.

SCUBAPRO не отвечает по особым, непрямым или косвенным повреждениям.

Оговоренные здесь меры являются единственно применимыми, и ответственность SCUBAPRO, будь то договорная, деликтная, по любой гарантии, или возникающая иным образом, не может превышать цены изделия. SCUBAPRO не предоставляет никаких других, высказанных или предполагаемых, гарантий в отношении данного изделия.



**DEEP DOWN YOU WANT THE BEST**  
[scubapro-uwatec.com](http://scubapro-uwatec.com)

